

A&V RESSOURCES HUMAINES CONSEIL – FORMATION

INCUBATEUR DE SAVOIR-ÊTRE PROFESSIONNEL

Le savoir-être au service du savoir-faire

NOS CONVICTIONS

- Alliance du **bien-être** et de la **performance** des salariés
- Conseil et **agilité** dans nos interventions sur le comportement professionnel
- Partage d'une **vision opérationnelle** avec nos clients



NOUS CONTACTER : 04.88.08.59.60

Alice Bernardini : 06 17 12 19 42
Christel Léon : 06 29 93 60 17
contact@av-teamrh.fr

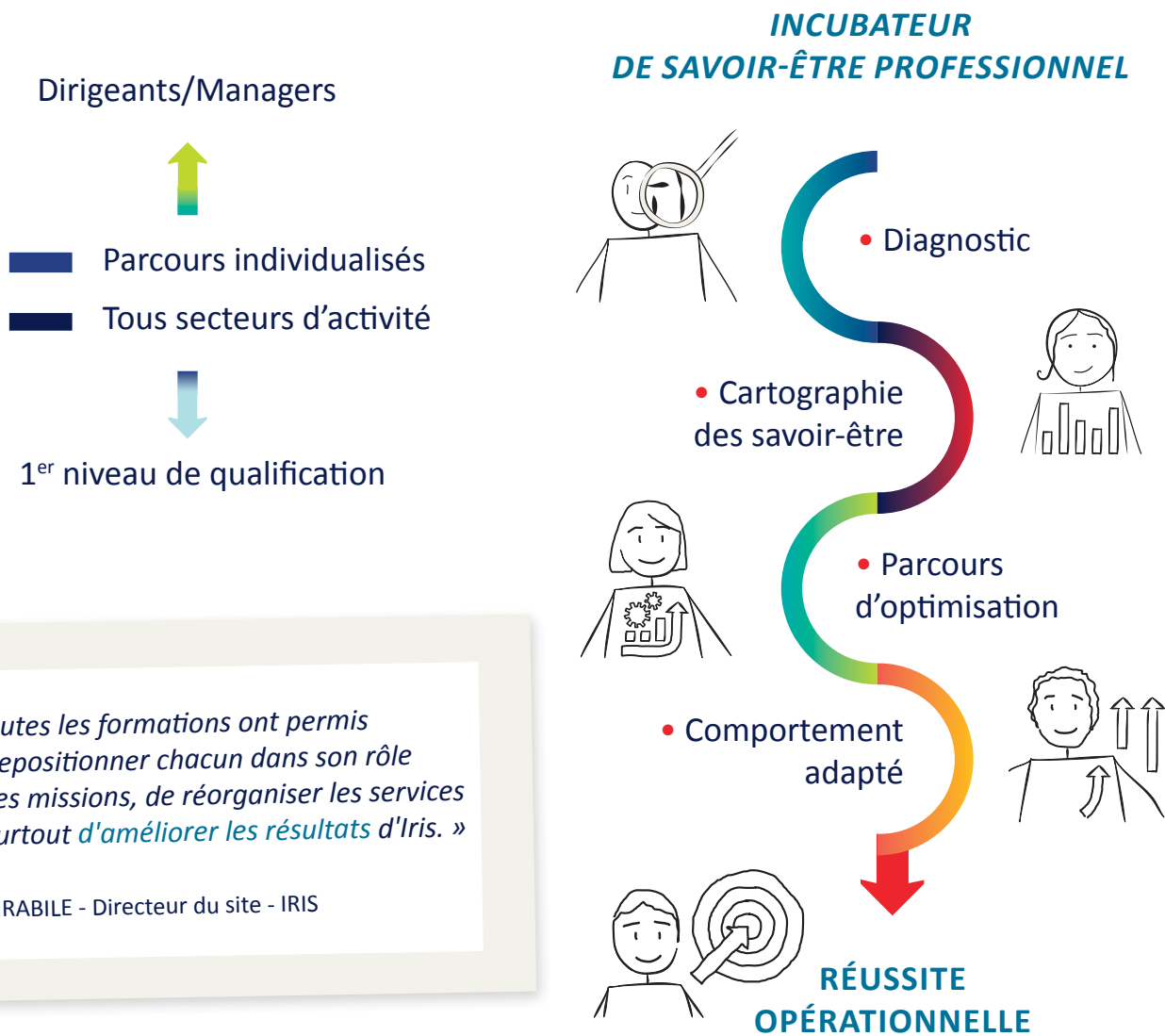
24 bd de l'Huveaune, 13009 Marseille
Accès : Métro Dromel, Ligne 2
Arrêt Sainte Marguerite

Code APE: 7490
N°d'activité: 93131318713
SIRET: 508 756 897 00031

www.av-formation.fr



Notre concept : Développer le savoir-être des salariés – en poste ou à recruter – pour une réussite opérationnelle



« Toutes les formations ont permis de repositionner chacun dans son rôle et ses missions, de réorganiser les services et surtout d'améliorer les résultats d'Iris. »

F. MIRABILE - Directeur du site - IRIS

→ Votre consultant A&V

- Pilote
- Conseille
- Forme
- Accompagne sur le terrain
- Mesure vos indicateurs de réussite

600 personnes formées par an
45% de salariés en poste/55% d'intégrants.

Plus de **3000** heures
de formation dispensées chaque année.



1. Diagnostic

« Avec A&V, il s'agit de fiabiliser notre processus de recrutement en développant les *capacités d'adaptation* de nos collaborateurs, de *faciliter l'intégration* des primo entrants, d'accompagner efficacement la *montée en compétences* de collaborateurs en place. De fait, nous considérons le *comportement professionnel* comme une compétence nécessaire et complémentaire des compétences techniques. »

F. BONNAUD - Ingénieur Formation - ADECCO Training

OBJECTIF

- Comprendre l'environnement professionnel et le contexte
- Formaliser une vision globale des problématiques de *savoir-être* en lien avec le savoir-faire
- Impliquer les opérationnels dans la démarche

RÉSULTAT

- Proposer un *parcours d'accompagnement* contextualisé : Conseil, ingénierie d'accompagnement, ingénierie de formation, mode de financement optimum, évaluation finale...
- Gérer le projet d'accompagnement dans sa globalité : *Coordination* des différents *intervenants* (externes et internes), institutionnels, acteurs du parcours, OF...
- Développer l'*adhésion* des N+1



2. Cartographie des savoir-être



OBJECTIF

- Établir une cartographie du **savoir-être existant**
- Élaborer une cartographie du **savoir-être visé**
- Analyser **les écarts**
- Mesurer le **potentiel** en fonction du **métier ciblé** ou en devenir

« La formation m'a donné une certaine assurance, m'a fait prendre conscience de mes qualités personnelles, a fait ressortir mes points d'amélioration, a créé une cohésion de groupe, a permis de minimiser mes appréhensions concernant mon intégration. Me voilà prêt ! »

Stagiaire - Adecco Var



RÉSULTAT

Adapter **l'accompagnement personnalisé**, en ciblant les axes de travail collectif et individuel

91% d'intégrations réussies





3. Parcours d'optimisation

- Intégration
- Compétences existantes

« A&V est un partenaire depuis maintenant 4 ans. Il est le *savoir-être* dans nos formations managériales pour nos clients mais aussi un organisme capable de nous faire évoluer en interne. »

A. ROZARD - Directrice opérationnelle - Heliatic Formation

OBJECTIF

- Faciliter la mise en œuvre du parcours de formation en s'adaptant aux *contraintes de l'entreprise* (production, organisation...)
- S'engager sur l'atteinte des *clés de performance* définies au préalable (économiques et financières/structurelles/fonctionnelles/sociales)



RÉSULTAT

- S'approprier les outils de formation en vue d'un *développement de son savoir-faire et savoir-être sur le terrain*
- Mettre en œuvre des *actions préventives* et correctives
- *Fédérer, donner envie* à l'ensemble des acteurs de l'action





4. Un comportement adapté pour une réussite opérationnelle



OBJECTIF

Pérenniser les acquis du parcours d'accompagnement



RÉSULTAT

- Réussir les parcours d'intégration et de développement des compétences
- Développer le sens de l'engagement
- Réussir la transformation des compétences
- Valider l'atteinte des objectifs de performance



QUELQUES INDICATEURS DE RÉUSSITE

Diminution du turn over/Baisse de l'absentéisme/Amélioration de la productivité/Réduction des conduites à risque/Optimisation de l'organisation/Amélioration de la qualité/Réussite des transferts de compétences



Des engagements, des objectifs & des résultats

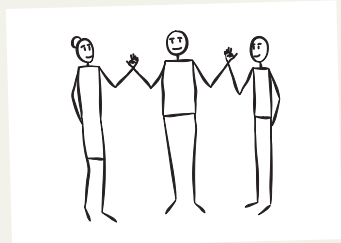


NOS ENGAGEMENTS

Développer le **savoir être** des salariés – en poste ou à recruter – pour une **réussite opérationnelle**

NOTRE OBJECTIF :

Accompagner les **transformations des compétences**



« A&V c'est pour nous une équipe de professionnels **impliqués** et **réactifs** qui contribuent au **transfert des compétences**. »

F. COURTOIS – Responsable Pédagogie et Développement, Plate Forme NGE

LA MESURE DE NOS RÉSULTATS

Cibler et atteindre les **clés de performance** visées par l'entreprise

- ➔ **Performances économiques et financières**
Productivité/Satisfaction-client/Qualité/Sécurité/
Process organisationnel
- ➔ **Performances structurelles**
Moyenne de la pyramide des âges/GPEC
- ➔ **Performances fonctionnelles**
Adaptation au changement
- ➔ **Performances sociales**
Turn over/Absentéisme/Fidélisation/Intégration/
Climat Social/Bien-être



NOS PARTENAIRES

A&V RESSOURCES HUMAINES
CONSEIL – FORMATION

Les entreprises

Tertiaire et travail temporaire

Adecco, B2S, Caisse d'Épargne, CCI, Crit, Darty, Euréka, FNAC, GEIQ, ID'EES Intérim, Orange, La Poste, TPlus...

BTP, espaces verts, rail

Demathieu Bard Construction, Eiffage, Eiffage Energie, Freyssinet, Jolisol, Muteop, NGE, Noël Béranger, Sferis, SNEF, Spie, Triangle, TSO, Groupe Vinci Construction, Soprovisse...

Industrie, Environnement, Grande distribution

Altéo, Arcelor, Coca-Cola, Le Comptoir de Mathilde, Hélatec, Florette, IRIS, LIDL, Mane, M&L, MF Bougies, Neuhauser, Onyx, Pizzorno, Poppies, SBM, Stanor, Veolia, Socopa, Sanofi, Yoplait...

Transport, Logistique

Alphalog, Asics, AVIA, Aviapartner, DHL, Distrimag, Easydis, FM logistic, GCA, Géodis, LGL, Lidl, Leroy Merlin, Perrenot, La Poste, STEF, Transdev...

Hôtellerie, Restauration,

Services à la Personne

ABCD St Joseph, ADMR, Aidadomi, APEF, Mac Donald's, PSAP, VARSEF...

Les partenaires techniques

Adecco Training, AFTRAL, Alqual, Artech Formation, ASF, Auxo, BM Consultants, Césame, Les Compagnons du Devoir, Darty Formation, ECF, EI, Formaposte, Fraissinet et associés, Formaposte, Hélatec Formation, IFRIA, Plate Forme...

Les partenaires institutionnels et associatifs

CD13, Le Crépi, DAE, Emergences, FACE, Mission Locale, PLIE, Pôle emploi...

Organisme Paritaire Collecteur Agréé (OPCA)

Agefos, Constructys, FAFTT, OPCALIA, OPCADEFI, OPCA transports...



Une équipe de salariés (consultants RH/formateurs et administratifs), à l'écoute de vos besoins depuis plus de 10 ans, avec une volonté d'adaptation et d'innovation permanente.

Nous mettons notre savoir-faire au service de l'insertion professionnelle via notre association **A&C conseils**.

A & C
CONSEILS

Design graphique : Margaux Fédensieu